

002	Hall
003	Cuisine
004	Vestiaire
005	Prépa . froide
006	Hall d'entrée
007	Stockage vaiselles
008	Laverie vaiselles
009	Battterie
010	Zone de dépose plateaux
011	Couloir
012	Salle à manger
021	Monte charge
022	Monte charge
023	Local technique
024	Escalier
026	Déboitage et déconditionnement

Pb1 Porte bois tiercée 2 vantaux

Pb2 Porte bois 1 vantail + FP

PCF1 Porte Coupe feu 1/2H+FP
1 vantail 83x204

PCF2 Porte Coupe feu 1/2H+FP
2 vantaux

PP1 Porte plane 73x204

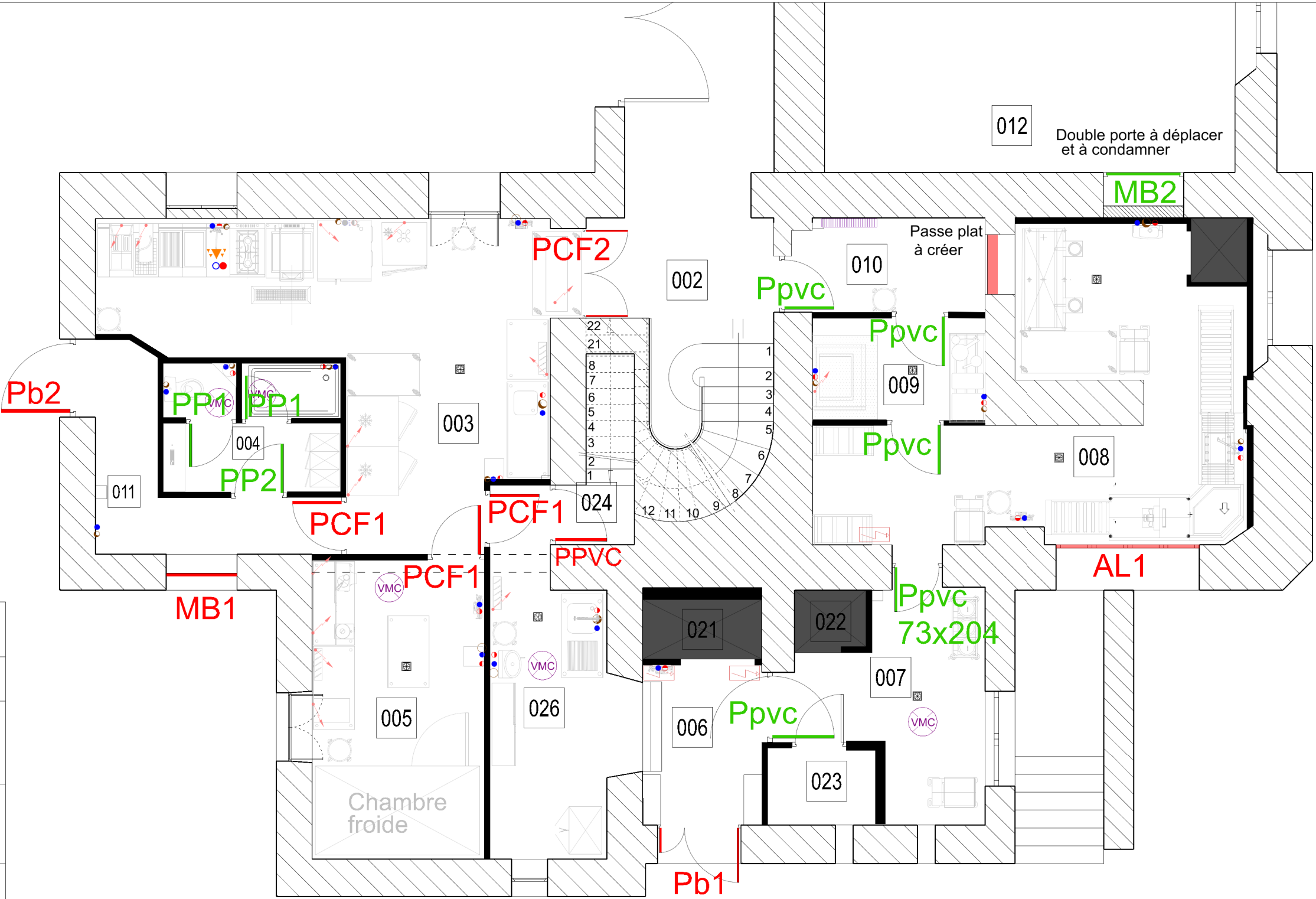
PP2 Porte plane 83x204

AL1 Menuiserie Aluminium
chassis fixe





MB1 Menuiserie exterieure
bois 2 vantaux

Ppvc Porte PVC 83x204 + FP

MB2 Menuiserie interieure bois
à déplacer



NOTA : Les dimenssions sont à titre indicatif

<div></div> <div>SID SUD EST</div> <div>USID DE CARCASSONNE</div> <div><div>Caserne IENA</div><div>TSA 30016 - 11 501</div><div>CARCASSONNE CEDEX</div></div>	<div>Chargé d'affaires : ICDD CASTILLON Virginie 04 30 34 20 52</div>	<div>CASTELNAUDARY (11) 4^{ème} Régiment étranger Quartier CAPITAINE DANJOU</div> <div>Bâtiment n°0026 Rénovation de la cuisine du château des Cheminières</div> <div>DCE</div>	<div> Secrétariat général pour l'administration</div>			<div> Liberté • Égalité • Fraternité RÉPUBLIQUE FRANÇAISE</div>
	<div>Dessiné par : CCH SANMARTIN Nicolas</div>		<div>Identifiant COSI : Ident.Operation Nom du fichier : 110076007P_0026_N-ACT_00_ATL</div>	<div>N° COSI :</div>		
	<div>CMLE</div>		<div>Date 30/04/2025</div>	<div>N° Ordre 10</div>	<div>Indice B</div>	<div>MINISTÈRE DES ARMÉES</div>
	<div></div>					
	<div>Niveau RDC Etat Futur Menuiseries</div>	<div>Echelle : 1 / 75</div>	<div>Format A3</div>			



MINISTÈRE
DES ARMÉES